

Transparencia  
y luz natural

**Nueva** colección  
de colores

### Aplicaciones

Estores verticales, estores de verandas y cristaleras, toldos de proyección, pergolas, bambalinas enrollables, velas para sombra



### ■ Transparencia incomparable

Soltis Horizon 86 proporciona un excelente contacto visual con el exterior para disfrutar de la visibilidad cuando el estor está extendido. Eficiencia demostrada al bloquear hasta un 93% del calor en uso exterior.

### ■ Optimiza las aportaciones de luz natural

Soltis Horizon 86 favorece las aportaciones de luz natural. De lo cual se derivan notables beneficios en términos de:

- ahorro energético por una menor demanda de iluminación artificial,
- bienestar, salud y productividad de las personas en un entorno profesional o privado.

### ■ Gamas armonizadas

Todos los colores de Soltis Horizon 86 combinan con Soltis Perform 92 para:

- armonizar todas las fachadas de un edificio,
- responder a las necesidades de confort visual en función de la orientación de cada fachada,
- ajustar la protección térmica para ahorrar energía.

BLOQUEA HASTA EL

# 93%

DEL CALOR

PERMITE LA TRANSMISIÓN  
DE LUZ NATURAL

HASTA UN

# 28%

### Soltis Horizon 86 - 3 propiedades clave



**Estabilidad dimensional**  
gracias a la tecnología  
Pre-Comi

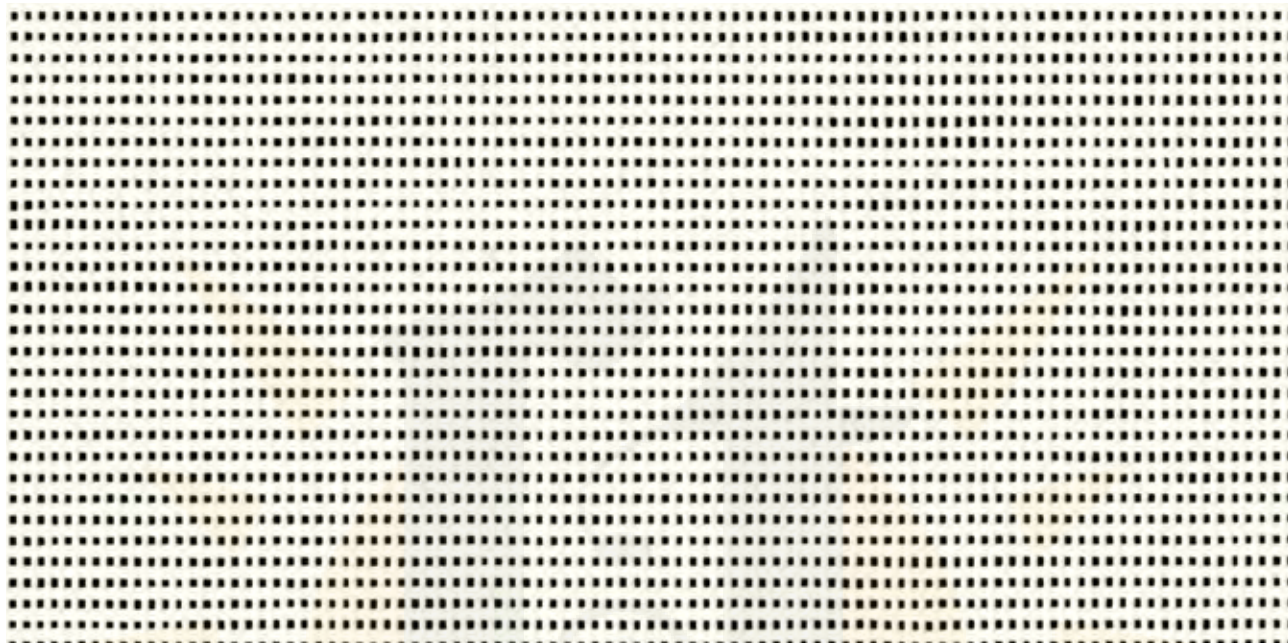


**Fácil de limpiar**



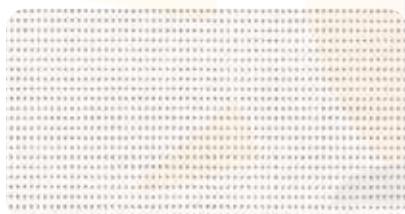
**Solidez de los colores a los UV**





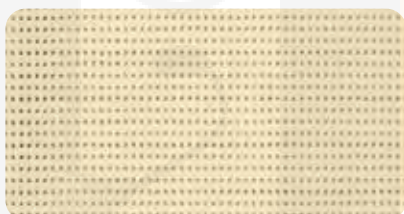
**new** Blanco nieve 177 cm — 267 cm

86-50690



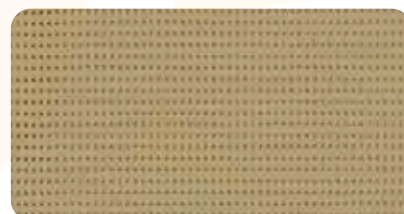
**Blanco** 177 cm — 267 cm

86-2044



**Champagne** 177 cm — 267 cm

86-2175



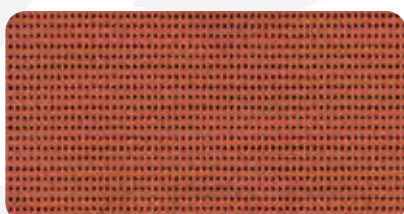
**Pimienta** 177 cm — 267 cm

86-2012



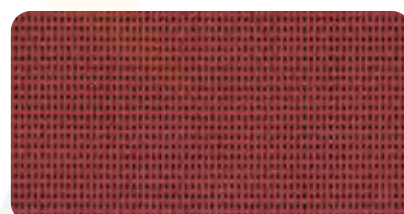
**Beige arena** 177 cm — 267 cm

86-2135



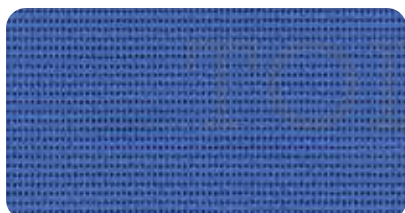
**new Ladrillo** 177 cm

86-51180



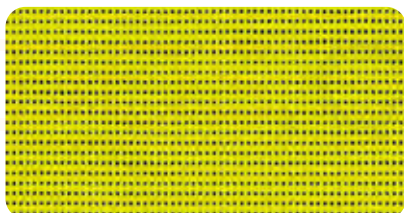
**new Rojo intenso** 177 cm

86-51181



**new Azul intenso** 177 cm

86-51182



**new Anis** 177 cm

86-2157



**Verde musgo** 177 cm

86-2158



**Girasol** 177 cm

86-2166



**Naranja** 177 cm

86-8204

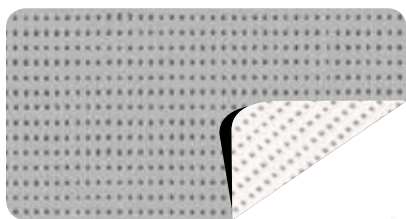


**Rojo** 177 cm

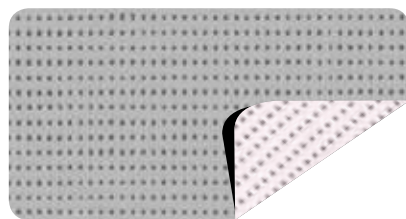
86-8255



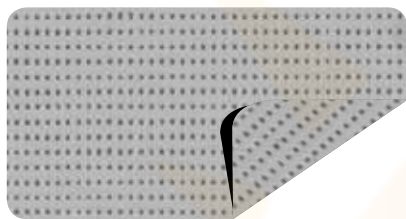
**Gris Claro** 177 cm — 267 cm 86-2171



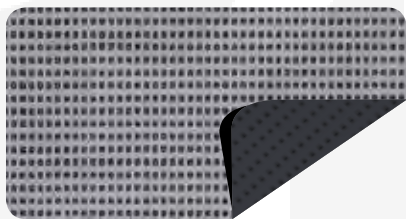
**Alu/Blanco** 177 cm — 267 cm 86-2051



**Alu/Crudo** 177 cm — 267 cm 86-2046



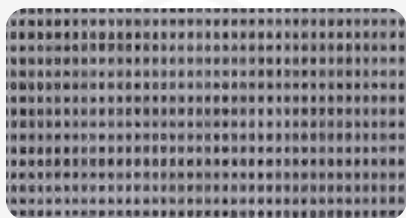
**Alu/Alu** 177 cm — 267 cm 86-2048



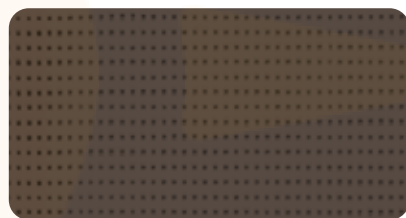
**Alu/Antracita** 177 cm 86-2068



**Hormigón** 177 cm — 267 cm 86-2167



**Metal amartillado** 177 cm — 267 cm 86-2045



**Bronce** 177 cm — 267 cm 86-2043



**Antracita** 177 cm — 267 cm 86-2047



**new Negro intenso** 177 cm — 267 cm 86-51176

COMPRAR  
TODOS.COM

**Nueva** colección de colores

Una gama de colores para cada tipo de proyecto...

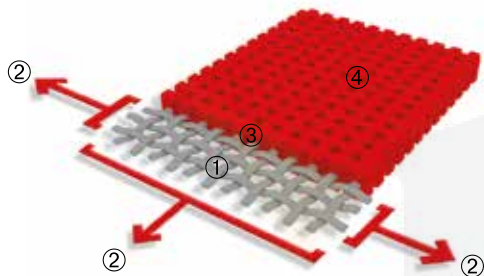
La nueva gama Soltis Horizon 86 presenta colores diseñados por nuestro estudio de diseño para complementar todo el entorno del edificio (carpintería, aberturas y fachadas). Los colores presentan tonos que coinciden con los colores más comunes (referencias RAL y NCS).



**Descargar**  
la correspondencia de colores RAL y NCS

## Tecnología exclusiva Précontraint®

Esta tecnología única mundialmente patentada consiste en mantener el composite en tensión bi-axial durante todo el ciclo de fabricación. Confiere a nuestros materiales rendimiento excepcionales que le permiten sobrepasar los estándares del mercado en términos de estabilidad dimensional, resistencias mecánicas, espesor de recubrimiento y planeidad.



Armadura de micro-cables de poliéster de alta tenacidad	①	Resistencia superior al alargamiento y al desgarro
Recubrimiento bajo tensión bi-axial, ejercida en urdimbre y trama	②	Sin deformaciones durante la instalación ni el uso
Recubrimiento superior en la cresta de los hilos y tratamiento de superficie anti-suciedad	③	Longevidad estética y mecánica superiores
Extrema planeidad y bajo espesor	④	Superficie lisa fácil de limpiar, ocupa poco espacio, fácil de enrollar

## Propiedades solares y luz (según EN 14501)

	Ancho (cm)	TS	RS	AS	TV n-h	EN13363-2* Acristalamiento D	
						$g_{tot}^e$	$g_{tot}^i$
	177 267						
86-2012	• •	18	27	55	16	0,08	0,24
86-2043	• •	15	11	74	15	0,07	0,28
86-2044	• •	29	59	12	28	0,11	0,15
86-2045	• •	16	29	55	16	0,08	0,23
86-2046A	• •	22	40	38	21	0,10	0,16
86-2046B	• •	22	55	23	21	0,09	0,20
86-2047	• •	17	7	76	17	0,07	0,28
86-2048	• •	19	39	42	19	0,09	0,20
86-2051 A	• •	22	40	38	20	0,09	0,13
86-2051 B	• •	22	60	18	20	0,09	0,20
86-2068 A	•	17	31	52	17	0,08	0,23
86-2068 B	•	17	7	76	17	0,09	0,28
86-2135	• •	24	39	37	22	0,09	0,21
<b>new</b> 86-2157	•	25	44	31	21	0,08	0,21
86-2158	•	18	25	57	16	0,08	0,25
86-2166	•	31	45	24	28	0,11	0,21
86-2167	• •	17	14	69	17	0,07	0,26
86-2171	• •	22	36	42	20	0,08	0,21
86-2175	• •	30	57	13	28	0,11	0,16
86-8204	•	29	41	30	21	0,10	0,23
86-8255	•	21	24	55	14	0,07	0,27
<b>new</b> 86-50690	• •	28	61	11	27	0,11	0,14
<b>new</b> 86-51176	• •	14	5	81	14	0,07	0,29
<b>new</b> 86-51180	•	17	24	59	15	0,07	0,26
<b>new</b> 86-51181	•	18	14	68	16	0,08	0,28
<b>new</b> 86-51182	•	18	23	59	15	0,07	0,27

A: Cara aluminio expuesta al sol
B: Cara color expuesta al sol
TS: Transmisión Solar en %
RS: Reflexión Solar en %
AS: Absorción Solar en %
TS + RS + AS = 100% de la energía incidente
TV n-h: Transmisión de luz Visible - normal-hemisférica en %
$g_{tot}^e$ : Factor solar exterior
$g_{tot}^i$ : Factor solar interior

\* Método detallado EN 13363-2

Toma en consideración los valores espectrales de transmisión y reflexión del acristalamiento + estor para calcular el factor solar  $g_{tot}$ . Acristalamiento tipo "D": doble acristalamiento aislante con baja emisividad en cara 2 (4 + 16 + 4; relleno de argón)  $g = 0,32 - U = 1,1$ .

# Soltis Horizon 86

## ■ Características técnicas

		Normas
Coefficiente de apertura	14%	
Peso	380 g/m <sup>2</sup>	EN ISO 2286-2
Espesor	0,45 mm	
Ancho	177 cm - 267 cm	

## ■ Longitud de rollos

Longitud estándar pieza en 177 cm	50 ml	
Longitud estándar pieza en 267 cm	40 ml	

## ■ Propiedades físicas

Resistencia a la tracción (urdimbre/trama)	230/160 daN/5 cm	EN ISO 1421
Resistencia al desgarro (urdimbre/trama)	45/20 daN	DIN 53.363

## ■ Reacción al fuego

Clasificación	<b>M1/NFP 92-507 — B1/DIN 4102-1 — BS 7837 — BS 5867 — <b>Schwerbrennbar-Q1-Tr1</b>/ONORM A 3800-1 — <b>Clase 1</b>/EN 13373 — <b>M1</b>/UNE 23.727-90 — <b>VKF 5.3</b>/SN 198898 — 1530.3/<b>AS/NZS G1</b>/GOST 30244-94 — <b>Method 1</b>/NFPA 701 — CSFMT19 — <b>Class A</b>/ASTM E84</b>	
Euroclase	<b>B-s2,d0</b>	EN 13501-1

## ■ Sistemas de gestión

Calidad	ISO 9001	
---------	----------	--

## ■ Certificados, etiquetas, garantías, reciclabilidad



bim  
object®



Con **S+** Serge Ferrari va más lejos...  
(informaciones disponibles previa solicitud)



## ■ Herramientas y servicios

- ACV y FDES disponibles bajo pedido
- Servicio personalizado de simulación de rendimiento térmico de sus proyectos y de la protección solar Soltis asociada: contacte con su interlocutor Serge Ferrari
- Herramientas de evaluación de ahorro de energía realizables gracias a la protección solar Soltis: [www.textinergie.org](http://www.textinergie.org)
- Docuteca y fototeca: [www.sergeferrari.com](http://www.sergeferrari.com)

Las características técnicas indicadas son valores medios, con una tolerancia de +/- 5%.

El comprador de nuestros productos tiene la responsabilidad de su aplicación o de transformación en lo que concierne a eventuales derechos de terceros. Tiene igualmente la responsabilidad de su puesta en obra e instalación, conforme a las normas, reglas de la profesión y de seguridad de cada país de destino. Para garantías contractuales, agradeceremos consulte nuestro texto de garantías.

Los valores mencionados en este documento son resultado de ensayos al uso en materia de estudios, y son datos a título indicativo con el fin de permitir a nuestros clientes el mejor empleo de nuestros productos. Nuestros productos están sujetos a evolución en función de los progresos técnicos y nos reservamos el derecho a modificar las características en todo momento. Es responsabilidad del comprador verificar la validez de estos datos.