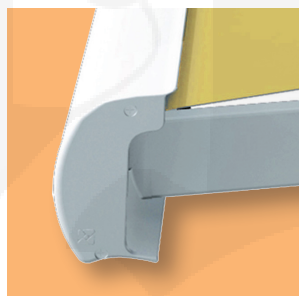
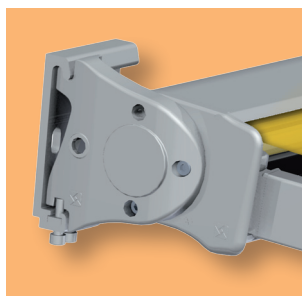
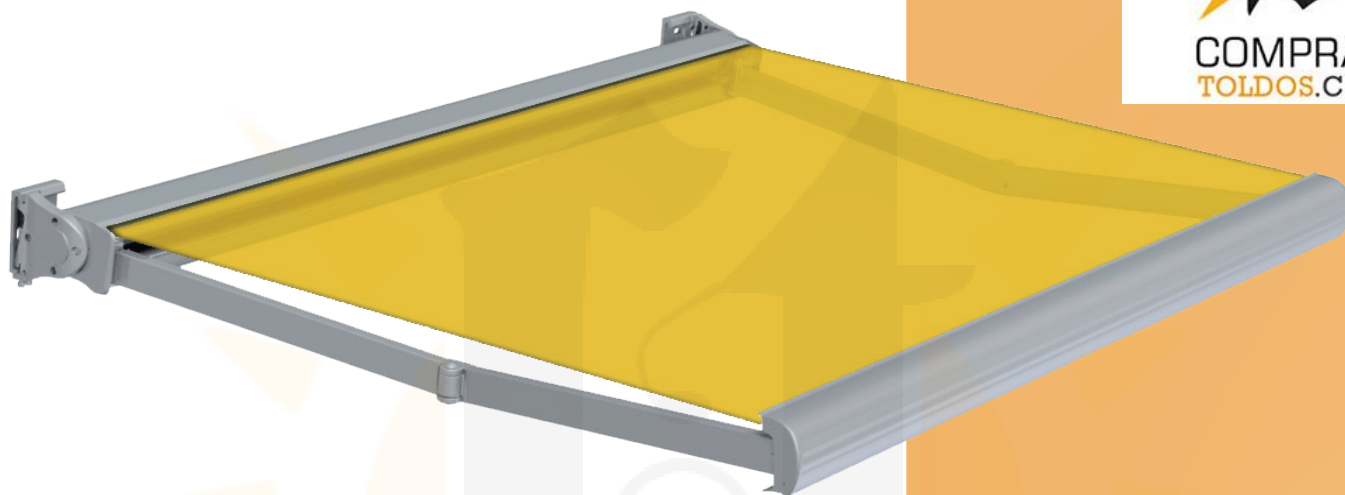




BASE LITE

Toldos de brazos con cofre
Cassette folding arm awnings



 BASE LITE es un toldo de brazos extensibles con cofre sobre soportes laterales fijos con contraplaca de anclaje, brazos con cadena acero inox. Las dimensiones máximas aconsejadas son de 400 cm de línea y de 260 cm de salida con tubo de enrollado de Ø 70 mm. El cofre viene provisto de dos perfiles separados para montar. Los soportes permiten instalar el toldo sea a pared que techo y disponen también de un tornillo para la microrregulación para permitir un correcto acoplamiento de los perfiles.

 BASE LITE is a fully cassetted folding arm awning on fixed independent side brackets and wall accroaching plate with double covered cable or stainless chain arms. The maximum recommended dimensions are 400 cm width and 260 cm projection with a Ø 70 mm roller tube. The box is composed by three separated profiles that must be assembled together. The brackets let this model to be installed either on the wall or on the ceiling and they have a microregulation screw that allows a perfect matching of the profiles.

BASE LITE



Dimensiones m x. y peso (1 par de brazos)

Línea (cm)	400
Salida (con el toldo abierto) (cm)	260
Peso aproximado (kg)	60-65
Tubo de enrollado (mm)	60

Resistencia al viento (en las dimensiones máximas)

Clase según EN 13561:2004 testado por T V	2
Presión de prueba nominal p (N/m ²)	70
Clase según la propuesta de modificación del párrafo 4.4 de la norma EN 13561:2004	3
Presión dinámica q (N/m ²)	110



Overall dimensions and weight (1 pair of arms)

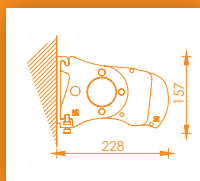
Width (cm)	400
Projection (awning open) (cm)	260
Approx. weight (kg)	60-65
Blind roller (mm)	60

Wind resistance (at maximum dimensions)

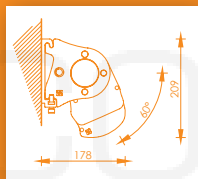
Class tested by T V according to EN 13561:2004	2
Nominal test pressure p (N/m ²)	70
Class according to the proposal of revision of 4.4 of EN 13561:2004	3
Dynamic pressure q (N/m ²)	110

Tamaño mínimo del toldo
1 pareja de brazos
Minimum awning
encumbrances - 1 pair arms

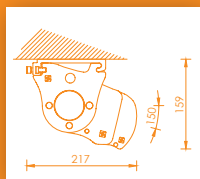
SALIDA PROJECTION	LINEA MIN. MIN. WIDTH
160	187
185	210
210	236
235	260
260	286



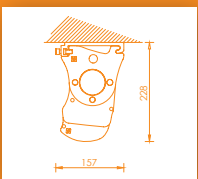
Montaje a pared
Wall installation



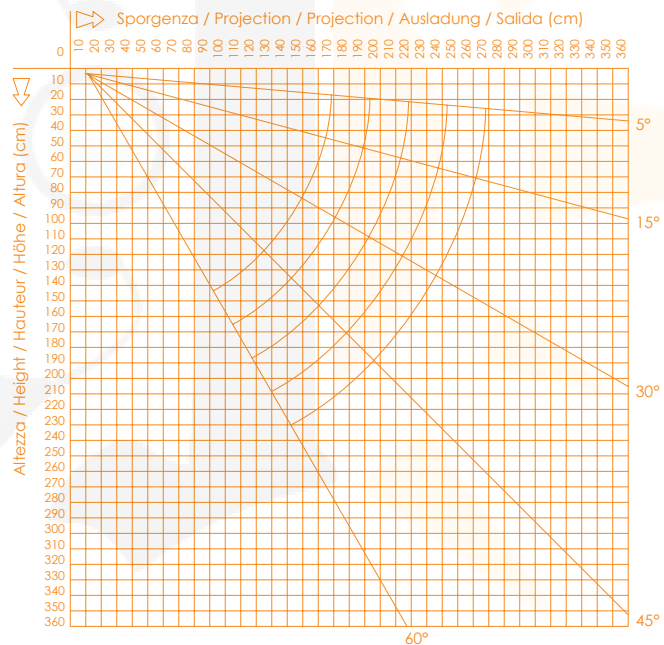
Montaje a pared con
máxima inclinación
Wall installation with max
inclination



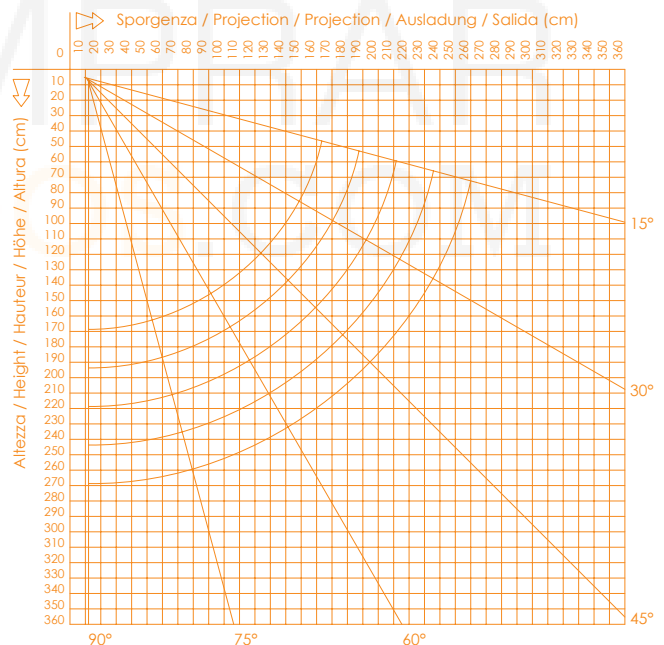
Montaje a techo
Ceiling installation



Montaje a techo con
máxima inclinación
Ceiling installation with
max inclination



Montaje a pared
Wall installation



Montaje a techo
Ceiling installation